

## Photomontage n°14: Au Sud du hameau du Quarteron, depuis la D938

### Données techniques du photomontage

Coordonnées en L93 : X= 456615 Y= 6603894

Altitude NGF : 193 m

Date et heure de la prise de vue: 22/08/2018 à 17h18

Focale prise de vue : 50mm

Azimut/Champ : 145° / 100°

Nombre d'éoliennes visibles : 2/4

Eolienne la plus proche : E01 / 5 757 m

Eolienne la plus éloignée : E04 / 6 161 m

Intérêt du point de vue : Axe de communication, bourg



### Commentaires

Au Nord de l'aire d'étude rapprochée, le hameau du Quarteron offre un paysage de bocage lâche. Les grandes parcelles cultivées sont délimitées par des haies champêtres et des arbres isolés. Ces masques végétaux occupent presque entièrement l'horizon et ferme partiellement l'arrière-plan. Le relief est peu marqué, aussi la végétation agit comme une réelle limite, cadrant le paysage visible. Seules les éoliennes du parc de Champvoisin dépassent très légèrement les houpiers.

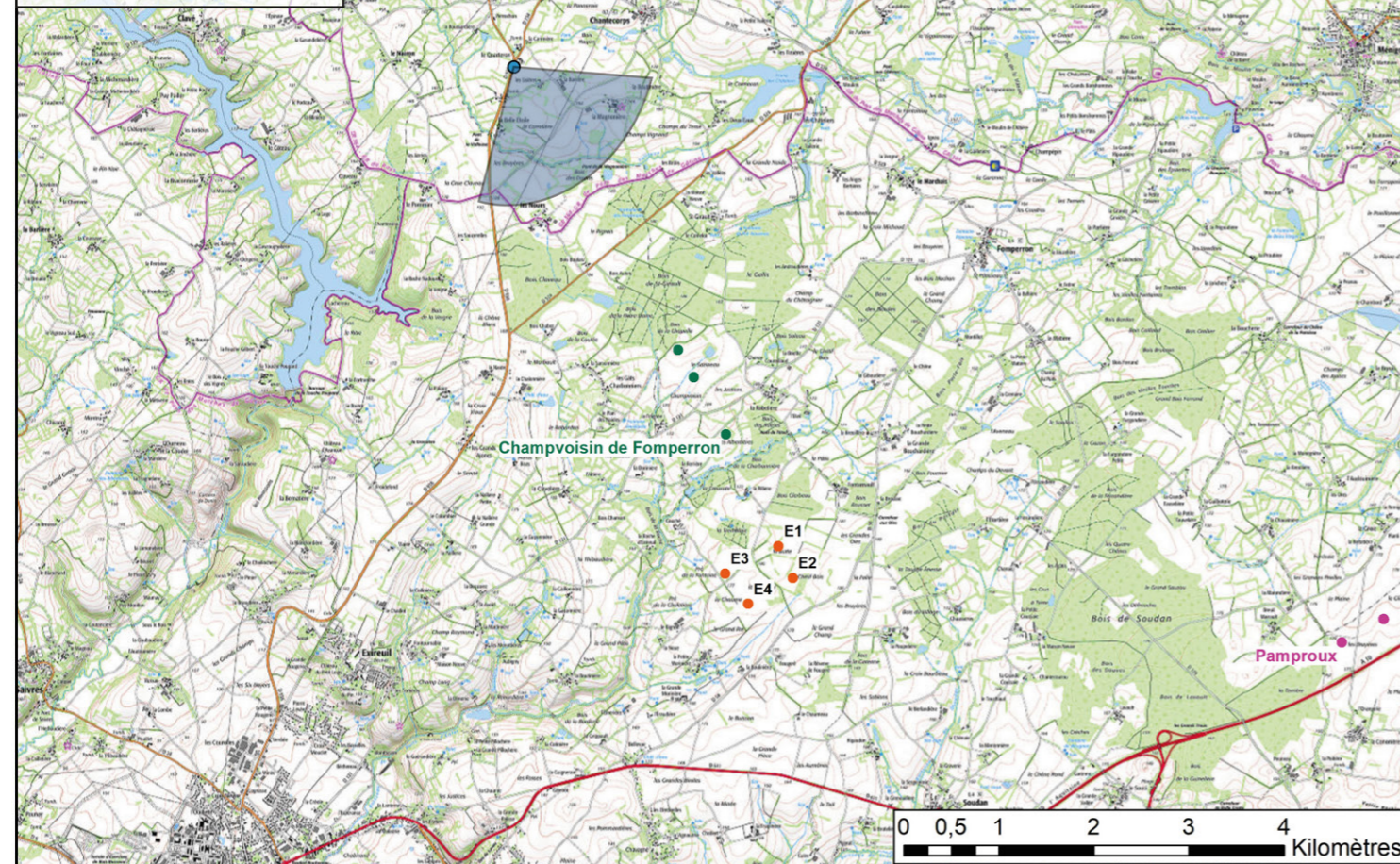
Contrairement au parc de Champvoisin, les éoliennes de Nanteuil n'auront pas une hauteur apparente suffisante pour dépasser la végétation. Elles seront donc totalement masquées par les arbres et n'apparaîtront que brièvement lorsque l'observateur se déplace et que la haie s'ouvre.

**L'IMPACT EST NÉGLIGEABLE.**

### Légende



### Carte de localisation



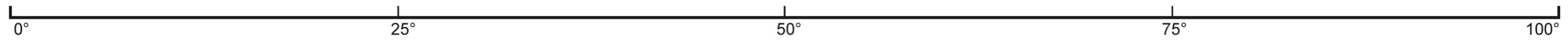
### Vue aérienne



Vue filaire 100°



Vue panoramique 100°





Vue 50 °. Pour restituer le réalisme du photomontage, observez-le à une distance d'environ 45 cm (format A3)



Vue 50 °. Pour restituer le réalisme du photomontage, observez-le à une distance d'environ 45 cm (format A3)

## Photomontage n°15: En sortie de bourg de Fomperron, depuis la D58

### Données techniques du photomontage

Coordonnées en L93 : X= 461382 Y= 6601768

Altitude NGF : 179 m

Date et heure de la prise de vue: 22/08/2018 à 11h07

Focale prise de vue : 50mm

Azimut/Champ : 224° / 100°

Nombre d'éoliennes visibles : 4/4

Eolienne la plus proche : E02 / 7 628 m

Eolienne la plus éloignée : E03 / 8 319 m

Intérêt du point de vue : Axe de communication, bourg

Trépied



### Commentaires

La sortie Sud de Fomperron, offre un paysage agricole très changeant, soumis à l'évolution saisonnière du végétal cultivé. L'été, les cultures céréalières et de maïs peuvent montrer très haut, fermant la scène, tandis que l'hiver, les parcelles mise à nues laissent apparaître un arrière-plan composé d'un ruban arboré et dense.

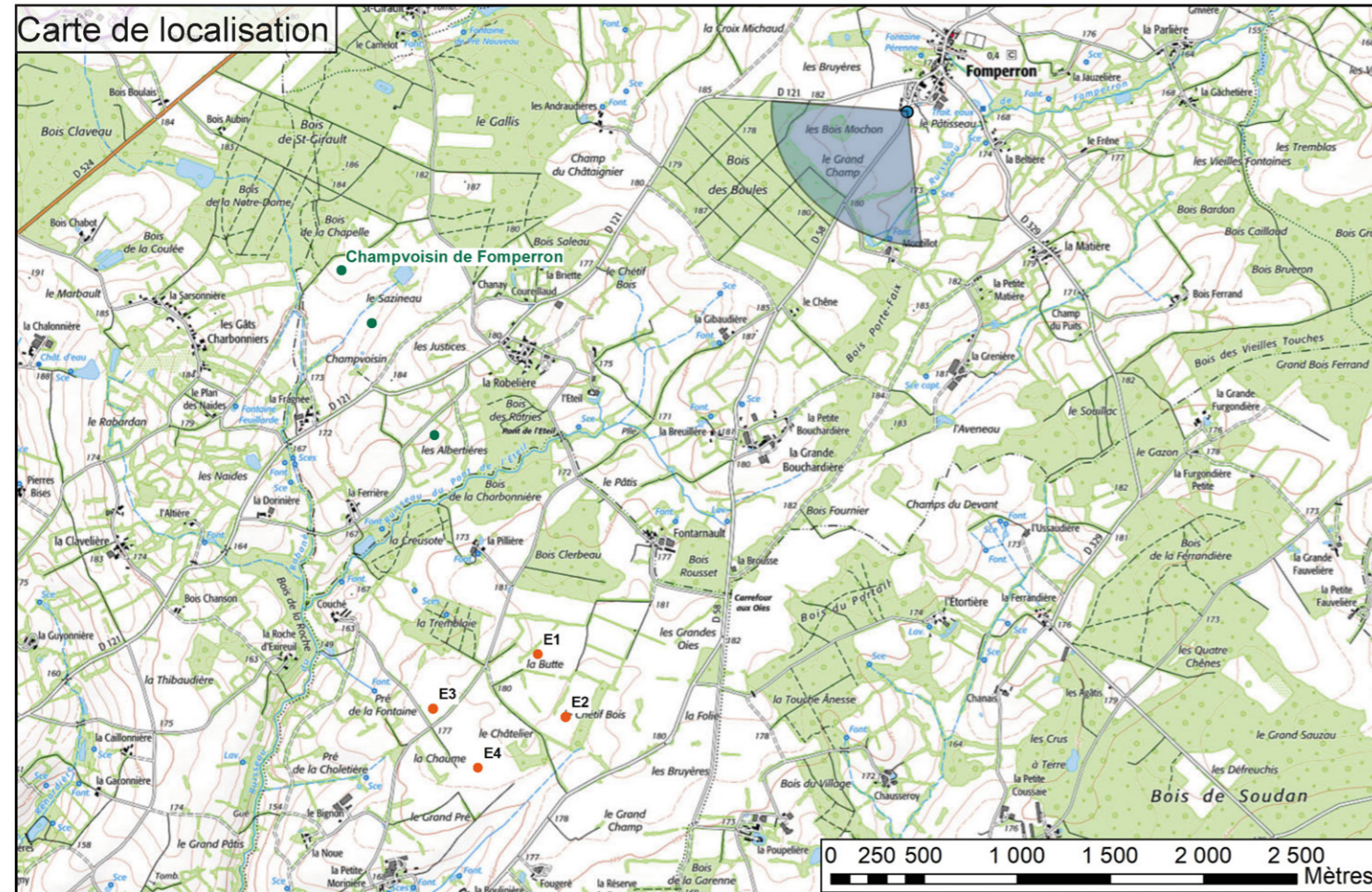
Le futur parc de Nanteuil se situe à l'arrière de ce cordon boisé, qui le masquera en grande partie. Seules les extrémités des pâles seront visibles par intermittence, générant ainsi un motif dynamique jusque-là absent dans ce paysage.

**L'IMPACT EST FAIBLE.**

### Légende



Carte de localisation



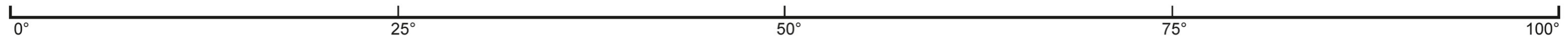
Vue aérienne



Vue filaire 100°



Vue panoramique 100°





Vue 50 °. Pour restituer le réalisme du photomontage, observez-le à une distance d'environ 45 cm (format A3)



Vue 50 °. Pour restituer le réalisme du photomontage, observez-le à une distance d'environ 45 cm (format A3)



## Photomontage n°16: En sortie Sud de Saint-Germier

### Données techniques du photomontage

Coordonnées en L93 : X= 467023 Y= 6600012

Altitude NGF : 173 m

Date et heure de la prise de vue: 22/08/2018 à 10h44

Focale prise de vue : 50mm

Azimut/Champ : 290° / 100°

Nombre d'éoliennes visibles : 2/4

Eolienne la plus proche : E02 / 5 511 m

Eolienne la plus éloignée : E03 / 6 152 m

Intérêt du point de vue : Bourg

Trépied



### Commentaires

Saint-Germier se situe à l'interface entre les contreforts de la Gâtine au Nord et les Plateaux de Pamproux et de Lezay au Sud. En quittant le bourg, l'observateur quitte alors les paysages bocagers pour rejoindre les étendues agricoles ouvertes des plateaux de Pamproux. On découvre ainsi de grandes parcelles cultivées totalement dégagées et dépourvues de motif verticaux. Toutefois, le bourg en lui-même reste fortement boisé, et s'accompagne d'une auréole arborée qui ferme presque intégralement l'horizon.

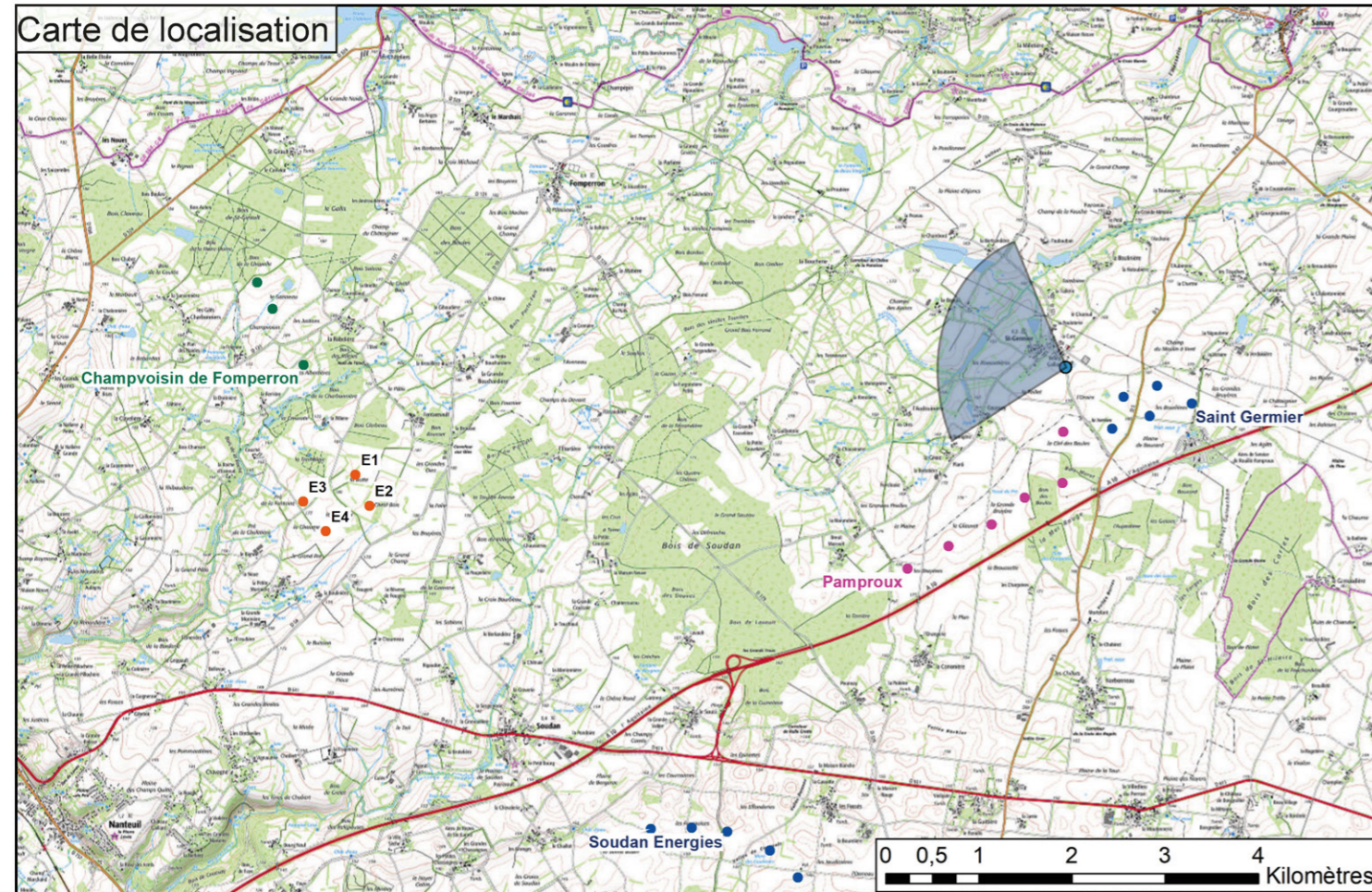
Localisé à l'arrière de cet écran végétal, le futur parc de Nanteuil se devinera à peine. La hauteur retenue permet en effet au parc d'être presque entièrement masqué, Seules les extrémités des éoliennes E1 et E4 seront visibles périodiquement, mais se fondront dans cet arrière-plan très dense.

**L'IMPACT EST NÉGLIGEABLE.**

### Légende



Carte de localisation



Vue aérienne

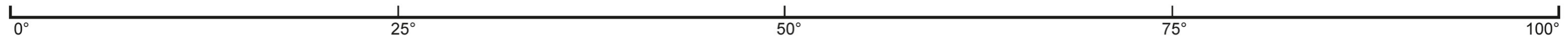


Vue filaire 100°

E4 E2 E3 E1 Champvoisin de Fomperron



Vue panoramique 100°



E4  
E2  
E3  
E1



Vue 50 °. Pour restituer le réalisme du photomontage, observez-le à une distance d'environ 45 cm (format A3)



Vue 50 °. Pour restituer le réalisme du photomontage, observez-le à une distance d'environ 45 cm (format A3)

## Photomontage n°17: Depuis la D611 à l'Est de Soudan

### Données techniques du photomontage

Coordonnées en L93 : X= 464266 Y= 6595690

Altitude NGF : 156 m

Date et heure de la prise de vue: 22/08/2018 à 12h12

Focale prise de vue : 50mm

Azimut/Champ : 287° / 100°

Nombre d'éoliennes visibles : 4/4

Eolienne la plus proche : E02 / 11 978 m

Eolienne la plus éloignée : E03 / 12 672 m

Intérêt du point de vue : Axe de communication



Trépied

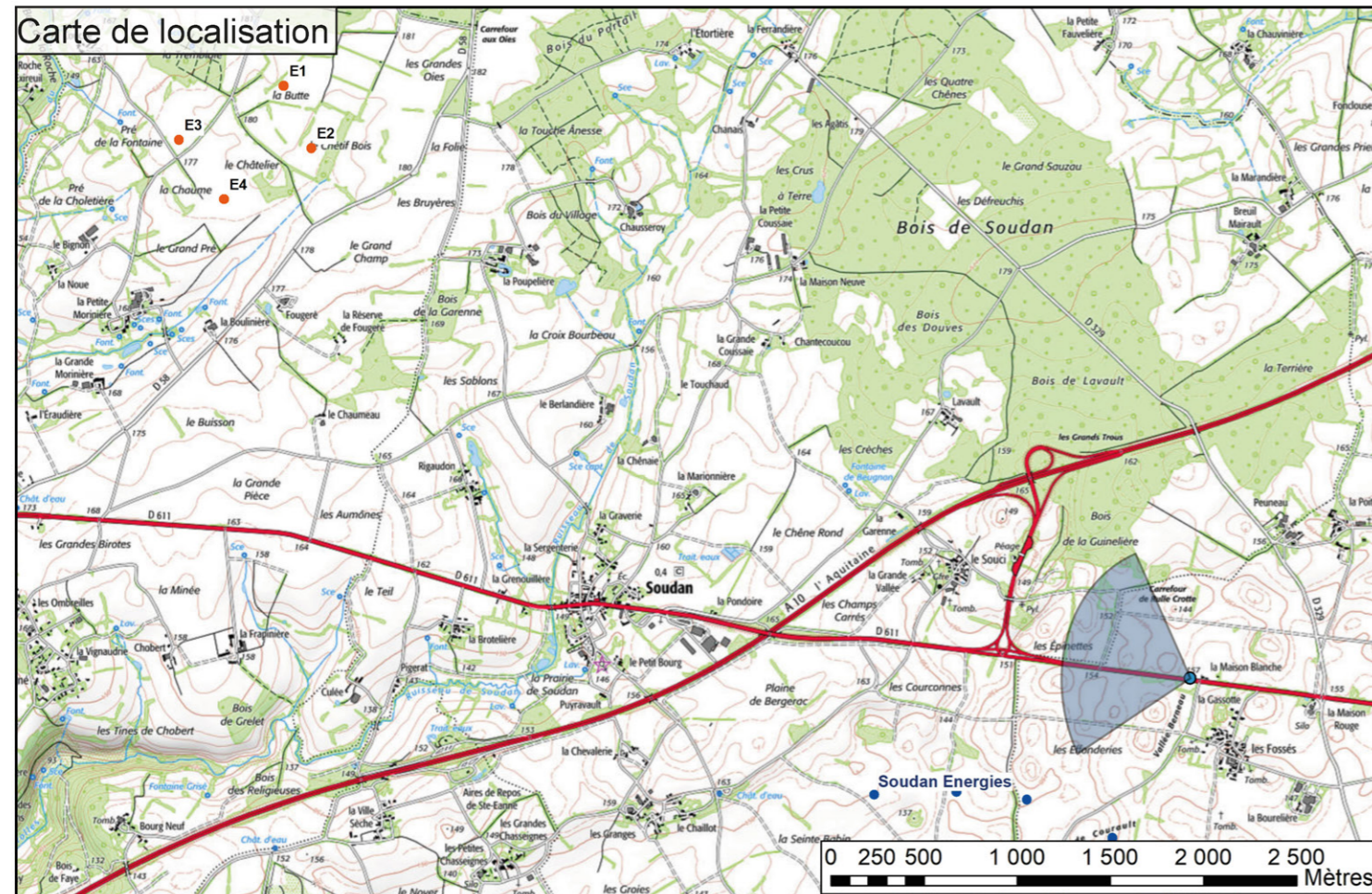
### Commentaires

La D611 au Nord de Pamproux offre un grand paysage semi-ouvert. Si les grandes étendues cultivées et l'horizontale dominant la scène, les lignes boisées occupent l'arrière-plan, générant une des rares verticalités de ces vastes paysages dégagés. Le relief y est peu marqué, ce qui renforce encore plus cette impression d'étendue et d'ampleur générée par ces paysages agricoles.

Le parc de Nanteuil va se dessiner au-dessus des lignes boisées, à l'arrière de celles-ci. Il sera donc en parti tronqué, mais les rotors resteront intégralement visibles. Par leur verticalité, les éoliennes vont former un point d'appel dans ce paysage horizontal, d'autant plus que le parc de Champvoisin est très peu visible. Ce caractère unique va renforcer sa présence dans le paysage. Néanmoins, sa hauteur apparente reste globalement faible, en particulier dans ce grand paysage, et sa géométrie le rend très lisible : malgré une irrégularité dans les distances inter-éolienne, le parc paraît linéaire à cette distance, ce qui permet de créer un lien visuel avec les bandes boisées. De plus, en s'inscrivant en arrière, les éoliennes ne viennent pas écraser les lignes boisées, qui constitue une des rares verticalités de ce territoire.

**L'IMPACT EST FAIBLE.**

### Légende



Carte de localisation

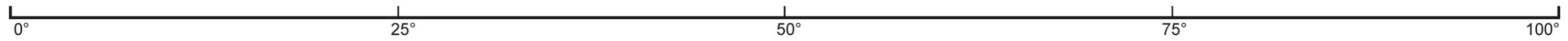


Vue aérienne

Vue filaire 100°

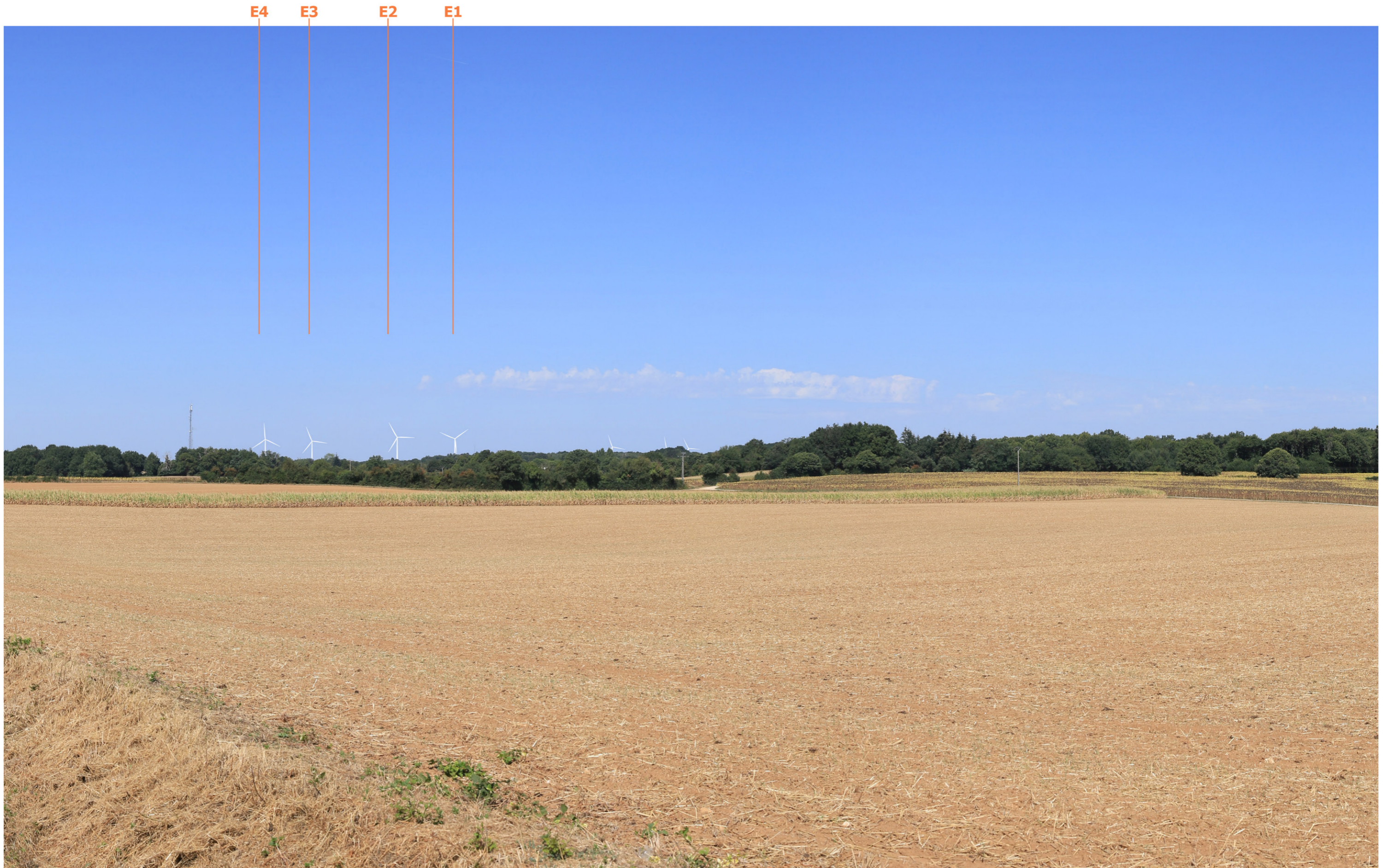


Vue panoramique 100°





Vue 50 °. Pour restituer le réalisme du photomontage, observez-le à une distance d'environ 45 cm (format A3)



Vue 50 °. Pour restituer le réalisme du photomontage, observez-le à une distance d'environ 45 cm (format A3)



## Photomontage n°18: Depuis la D611 à l'Ouest de Rouillé

### Données techniques du photomontage

Coordonnées en L93 : X= 470981 Y= 6594998

Altitude NGF : 150 m

Date et heure de la prise de vue: 22/08/2018 à 10h24

Focale prise de vue : 50mm

Azimut/Champ : 279° / 100°

Nombre d'éoliennes visibles : 2/4

Eolienne la plus proche : E04 / 6 554 m

Eolienne la plus éloignée : E01 / 7 023 m

Intérêt du point de vue : Axe de communication, bourg

Trépied



### Commentaires

À l'Ouest de Rouillé, la départementale 611 traverse un paysage plus bocager, où les lignes boisées sont plus présentes et les parcelles plus petites. Toutefois, à mesure que l'observateur se dirige vers l'Ouest, le paysage s'ouvre, en particulier depuis les points plus en hauteur. Il en résulte un paysage complexe, une mosaïque de cultures délimités par des haies plus ou moins hautes et prégnantes, le tout sur plusieurs plans. Le relief est globalement peu marqué, en parti à cause de la faible pente. Ce paysage semi-ouvert permet de voir le parc de Champvoisin de Fomperron et de Pamproux, discrets et en parti tronqués par la topographie et la végétation. La départementale en elle-même est accompagnée d'un ruban arboré très dense, mais discontinu.

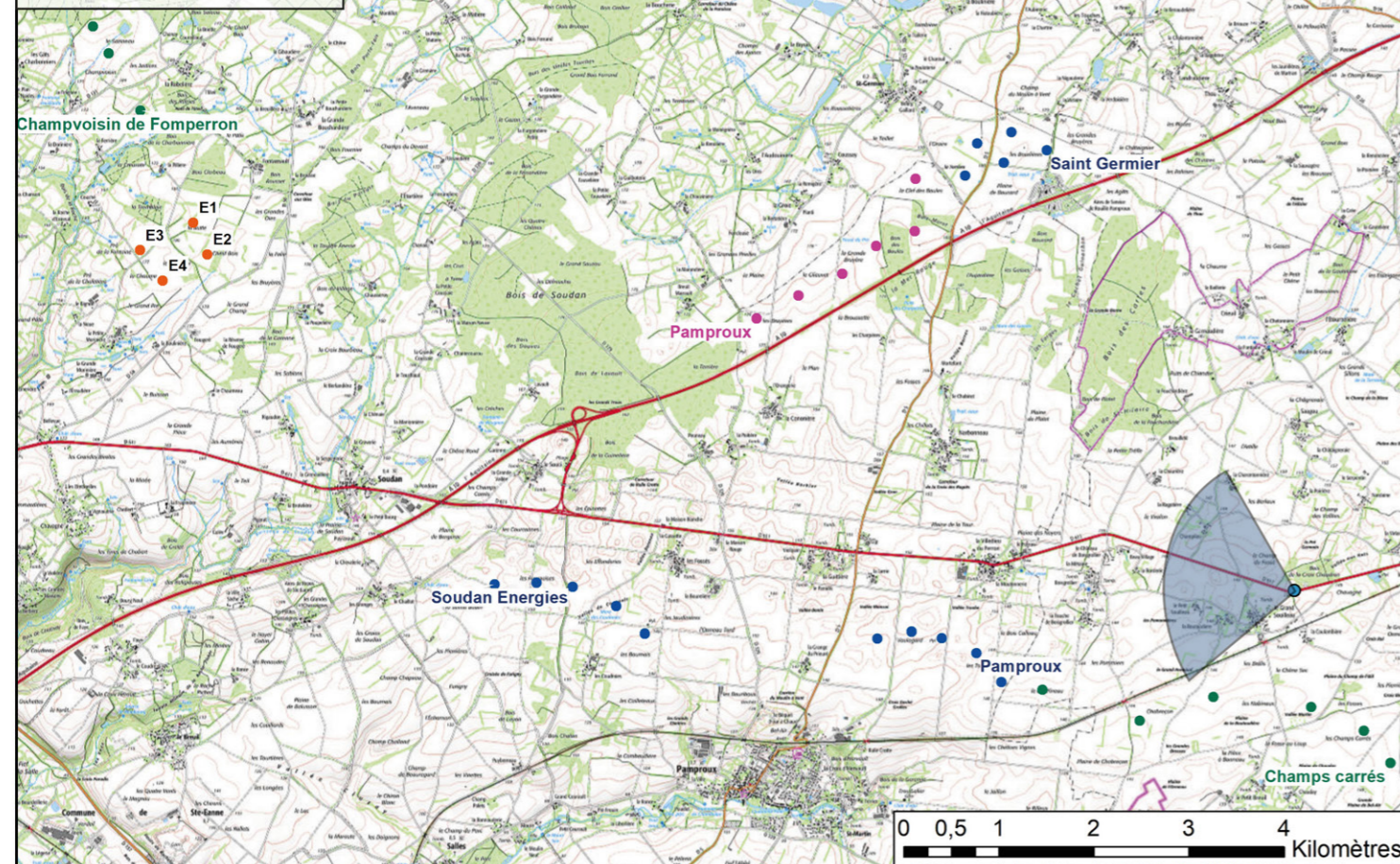
Le futur parc de Nanteuil est en grande partie masqué par ce ruban boisé, qui le masque presque intégralement. Depuis ce point, seule l'éolienne E1 est partiellement visible, et sa hauteur apparente est faible. Il ne constitue alors qu'un motif très discret sur l'horizon.

**L'IMPACT EST NÉGLIGEABLE.**

### Légende



Carte de localisation



Vue aérienne

